

THE OPEN DOOR

Spații pentru viață,

Imaginați-vă un grup de oameni, 100, 1 000, 50 000, care au menirea să construiască lumea, acest cuib în care noi, toți, vom locui mâine. Acești oameni sunt arhitecții, constructorii și cei care iau parte la crearea spațiului construit. Ce mare responsabilitate au acești oameni, câte vieți influențează ei și câtă fericire pot aduce.

Spațiul construit, fie că vrem, fie că nu, face parte din viața noastră și ne-o influențează puternic. Chiar și fericirea pe care o trăim noi, în fiecare zi, este direct dependentă de spațiul care ne înconjoară. Lumea prezentului este doar un bulgăre mare ce merge înainte, pe care nu îl putem opri sau modifica, este un spectacol la care asistăm. Putem însă, schimba lumea de mâine, putem modifica spațiul construit după nevoile și dorințele noastre.

Suntem într-un moment al existenței noastre când trebuie să ne oprim din procesul de a construi, o clipă, pentru a asculta, și pentru a înțelege mai bine nevoile locale, de grup, pentru a putea construi mai bine, pentru a putea construi spații pentru viață.

Spațiul construit trebuie să fie prin menirea lui, un spațiu pentru oameni, un spațiu unde utilitatea, deschiderea spre lumină, spre natură, spre interconectarea oamenilor să poată exista în armonie.

Regresul este posibil, îl întâlnim la tot pasul. Dar, în același timp, progresul este și el vizibil, fie că privim spre geniul marilor birouri de arhitectură, spre primari curajoși care prin pasiunea și prin curajul lor au schimbat viața urbei (un exemplu bun este Enrique Penalosa, primar al orașului Bogota) sau spre satul românesc arhaic, unde echilibrul adus în discuție anterior, exista.

Fiecare dintre noi, cei care profesional suntem legați de sfera spațiului construit, suntem datori să fim conștienți că lumea de mâine va trăi în spațiul pe care noi îl construim astăzi.

Record România



Globalworth Tower

București

Arhitect: Constantin Ciurea, Architect Service

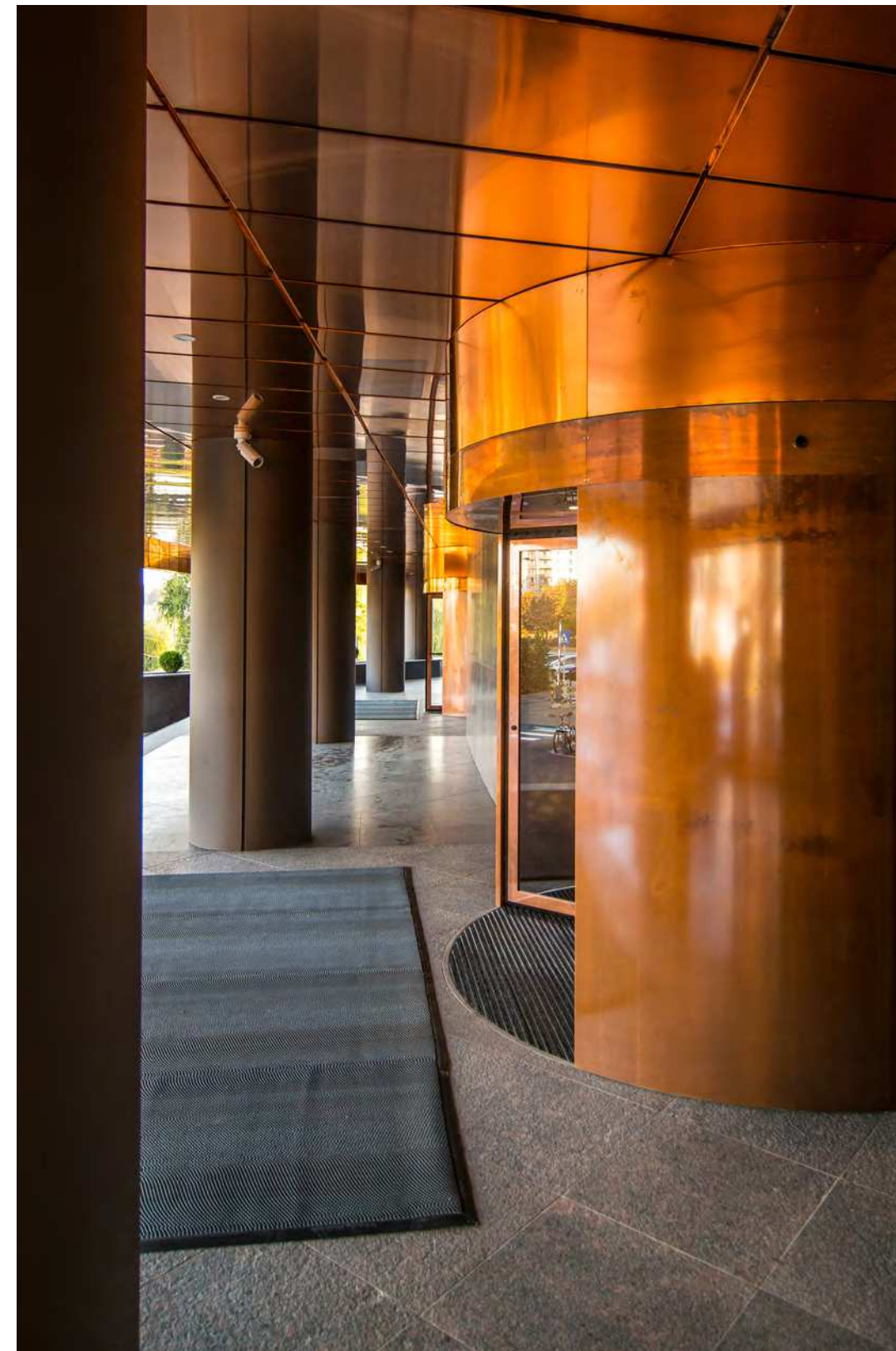
Constructor: Bog'Art

Fațadă: Alusystem

Fotograf: Alexandru Grigorescu

Două uși rotative **RECORD K21**, automate, din inox, cu perdea de aer și sistem de evacuare în caz de urgență (break-out).

Având 26 de etaje, Globalworth Tower este a doua clădire ca înălțime din București.



UBC

Cluj-Napoca

Constructor: Build Corp

Fațadă: Alusystem

Fotograf: Cătălin Hladi

Două uși rotative **RECORD k41**, placate integral cu bronz.

United Business Center este o clădire de birouri clasa A prin prisma confortului și siguranței pe care le oferă. Are sedii în 3 dintre cele mai mari orașe ale României: Cluj, Iași și Timișoara, unde a obținut certificate Green Building.



Veranda Mall

București

Fațadă: Alusystem
Constructor: Bog'Art
Arhitect: Zerva Adrian, Studio 10 M
Fotograf: Ștefan Radu

Trei uși rotative **RECORD K31**, automate, cu perdea de aer.

Cu o investiție de 60 de milioane de euro și 30.000 de metri pătrați disponibili pentru închiriere, Veranda a devenit al 10-lea Mall din București. Intrarea în clădire se face prin ușile rotative Record.



Landmark

București

Fațadă: Mimo

Constructor: Com NORD

Arhitectură: Proiect București

Fotograf: Alexandru Pricope

Cinci uși rotative manuale **RECORD K31**, cu tavan din sticlă și trei aripi ce facilitează accesul în clădire.

Este o clădire de birouri clasa A, cu o așezare centrală, dar care este protejată de zgomotele aglomerației și dispune de spații verzi.



Sală de sport

București

Constructor: Marlen Design

Arhitectură: TECON

Fotograf: Alexandru Pricope

Uși rotative manuale **RECORD K31**, diametru 1600 mm, înălțime 2100mm.

Sala de sport a liceului Ion Barbu beneficiază de o ușă rotativă Record. Ușile rotative Record au fost montate la mai multe săli de sport din țară pentru a facilita accesul și pentru a oferi o izolare termică superioară.



VIVO!

Baia Mare

Fațadă: Termoplast
 Constructori: Pedrano și Inserv
 Fotograf: Evelyne Cusner

Ușă rotativă automată **RECORD K31**.

Magazinele VIVO! sunt deținute de IMMOFINANZ, un grup imobiliar care își focusează activitatea pe segmentele de retail și birouri în Austria, Germania, Cehia, Slovacia, Ungaria, România și Polonia. În România, magazinele VIVO! se găsesc în Constanța, Pitești, Baia Mare și Cluj-Napoca.



Carrefour Market București

București

Fotograf: Alexandru Pricope

Ușă glisantă automată **RECORD**.

Carrefour este un retailer de renume cu peste 10.000 de magazine în 34 de țări. România este una dintre acestea și beneficiază de magazine în toate marile orașe ale țării.



Platinia

Cluj-Napoca

Fațadă: Geoplast
Constructor: Platinia
Fotografi: Dan Mirișan, Ovidiu Brăila

Uși automate rotative **RECORD K31** vitro design, cu tavan de sticlă
Uși glisante automate **RECORD** cu două canate fixe și două mobile
Uși automate glisante telescopice **RECORD**.

Platinia aduce un concept nou în Cluj-Napoca: ansamblu rezidențial și centru comercial în același loc. Platinia îmbină două dimensiuni importante, cea a locuințelor și cea a timpului liber.



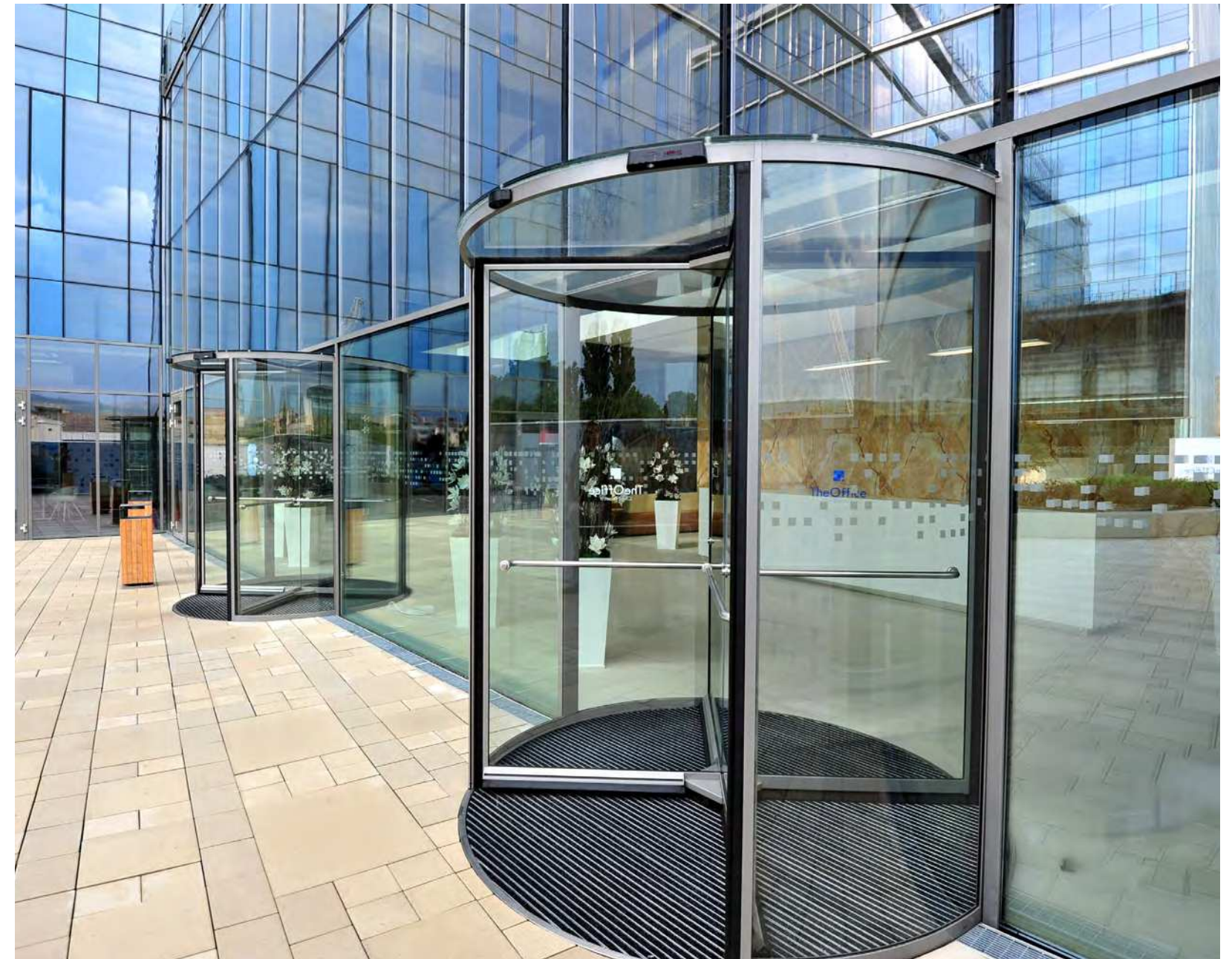
UBC

Timișoara

Constructor: Buildcorp
 Fațada: Alusystem
 Fotograf: Cristian Țecu

Trei uși **RECORD K41** manuale, placate cu bronz.

United Business Center Timișoara face parte din complexul urbanistic Openville, cel de-al doilea ansamblu mixt de tip "lifestyle center" din România.



The Office

Cluj-Napoca

Fațadă: Alusystem
 Constructor: PAB Arad
 Arhitect: Andreescu&Gaivoronski
 Fotograf: Radu Opreș

Două uși rotative automate **RECORD K31**, vi-tro design, cu tavan de sticlă și motor îngropat

The Office este o clădire de birouri clasa A, cu certificare BREEAM (green building) și a fost declarată cea mai mare clădire de birouri din Cluj-Napoca.



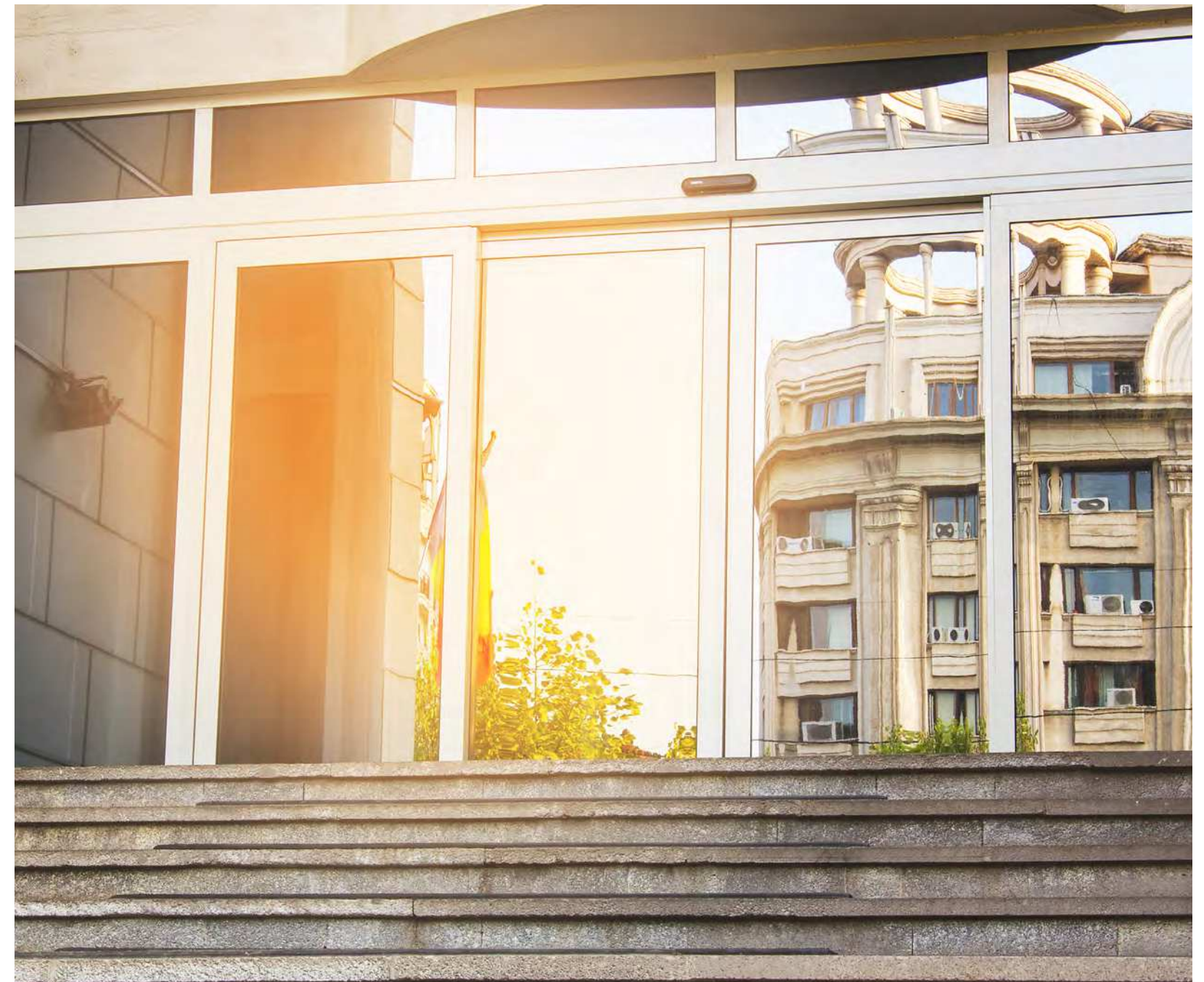
Auchan Iris

Cluj-Napoca

Fațadă: EMI Internațional
Fotografi: Dan Mirișan, Ovidiu Brăila

Opt uși **RECORD STA 21** glisante automate cu breă-kout (sistem de evacuare în caz de urgență) pe canaturi mobile.

Grupul Auchan are câteva mii de magazine prezente în 12 țări, printre care Franța, Rusia, Polonia, dar și România. Este un retailer pe piața națională, cu peste 30 de magazine dispuse în punctele importante de pe hartă. Auchan a ales brandul Record pentru ușile automate montate în țară.



Ministerul Comunicațiilor și Societății Informaționale

București

Uși culisante RECORD STA21, 2 canaturi mobile, 2 fixe, cu sistem break-out (evacuare în caz de urgență).

Fotograf: Alexandru Pricope



Auchan Drumul Taberei

București

Fațadă: Alusystem
 Constructor: Bog'Art
 Fotograf: Alexandru Pricope

Două uși rotative, automate, **RECORD K31**.

Proiectul din Drumul Taberei este un alt concept dezvoltat de Auchan și Immochan, un centru comercial care include pe lângă hypermarketul Auchan și o galerie comercială.



Digi 24

București

Ușă rotativă automată
RECORD K31,
 înălțime 4600 mm.

Fațadă: Verbau
 Constructor: Verbau
 Fotograf: Alexandru Pricope

Digi24 este una dintre cele mai importante redacții de știri din România, cu ușile deschise 24 din 24. Ușa automată Record permite un trafic intens care să vină în ajutorul activității continue din sediul Digi24.



Ramada Plaza

Craiova

Ușă rotativă **RECORD K31** de acces în hotel

Fațadă: Alusystem
Constructor: Bog'Art
Fotograf: Adrian Topciu

Ramada Plaza Craiova face parte din cel mai mare lanț hotelier, Wyndham. Aceasta este cea mai mare rețea internațională din țară. În Craiova, rămâne singurul hotel care aparține unui lanț hotelier global.

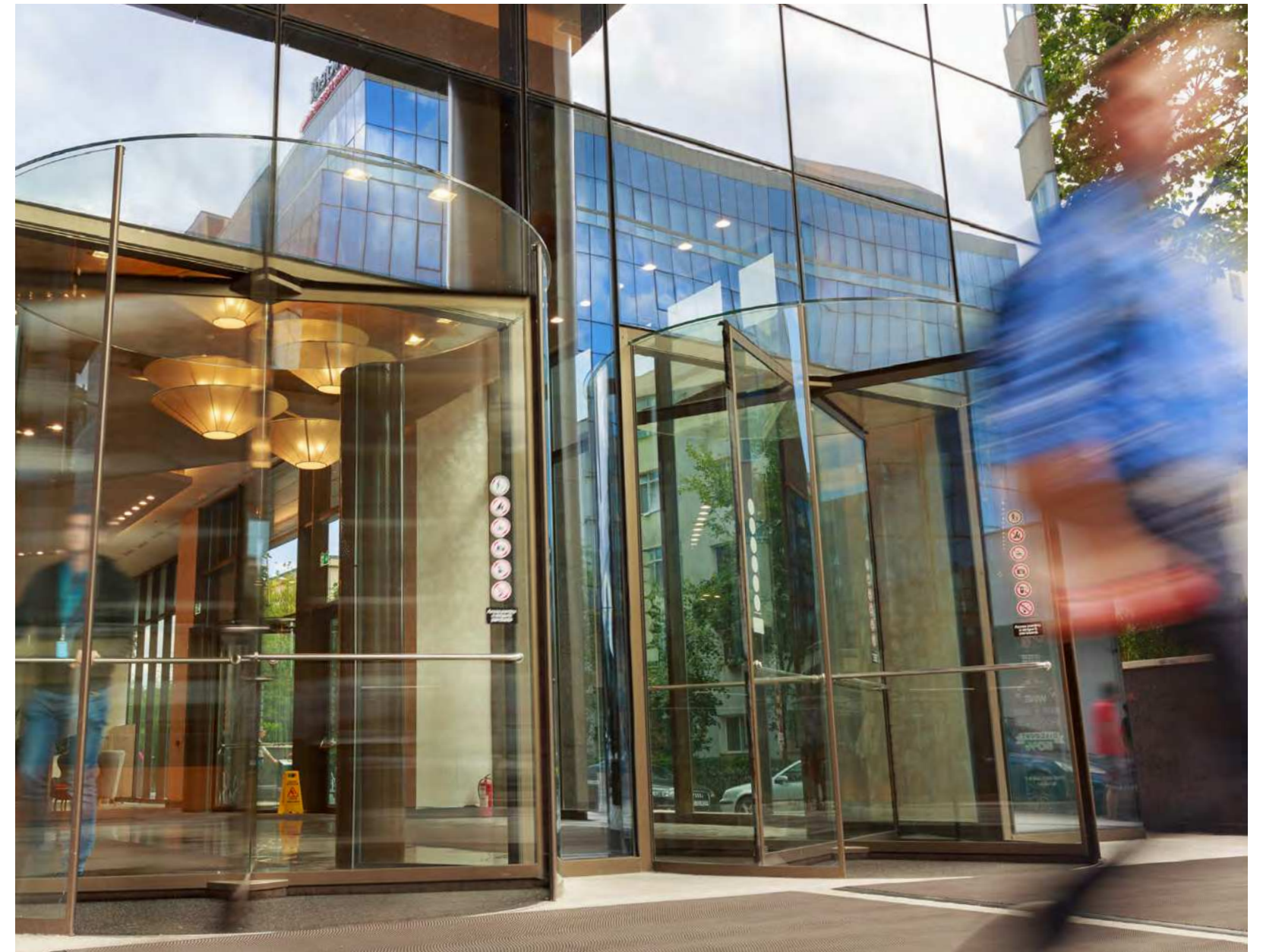
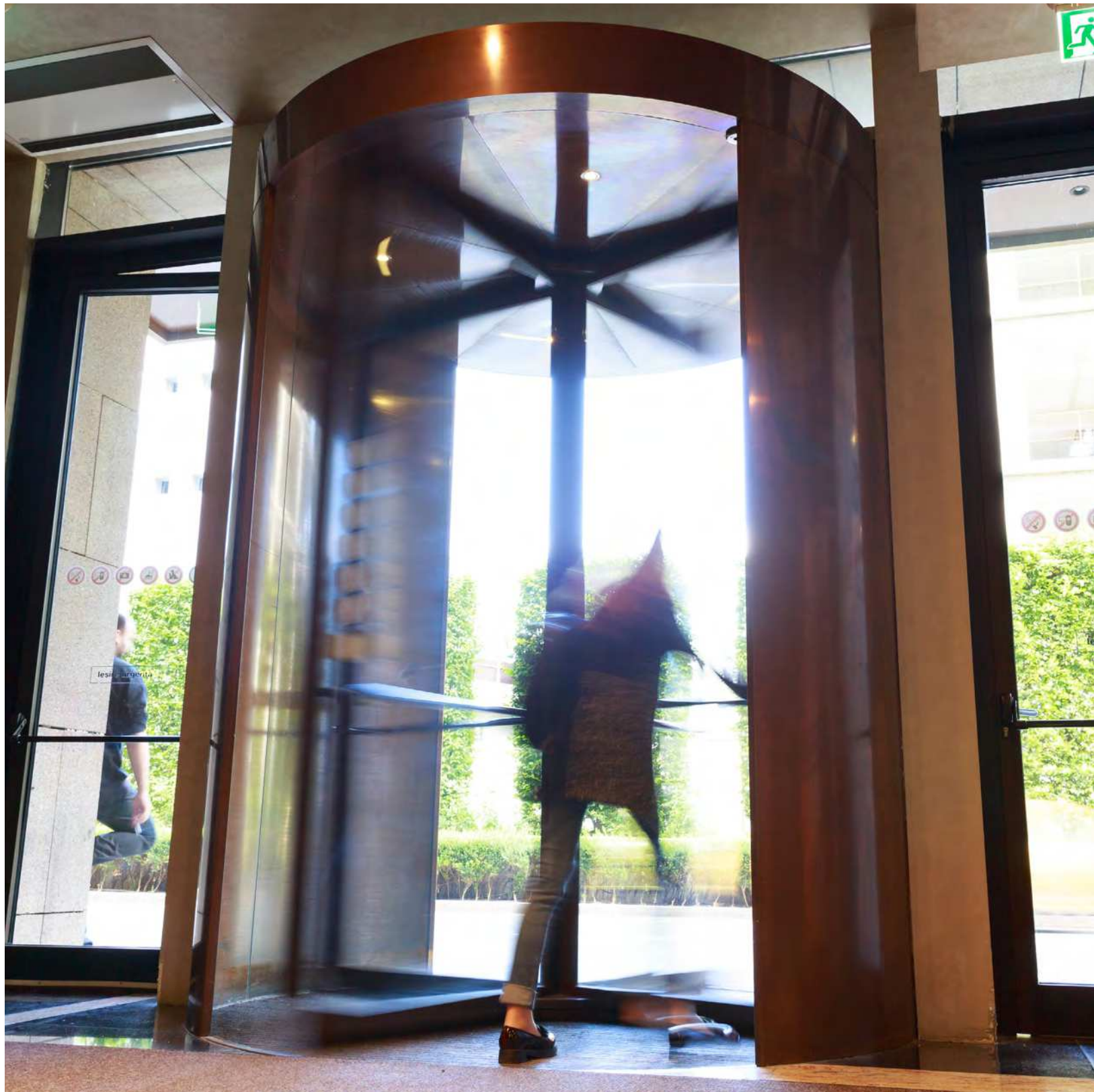


Holzindustrie

Reci

Ușă **RECORD K41 Secutec**, prevăzută cu sistem integrat de control al accesului.

*Fațadă: Plus Confort București
Constructor: Autocompres
Arhitect: TECTO Arhitecture
Fotograf: Marius Pavel*



Palas Iași

Iași

Constructor: Buildcorp

Fațada: Alusystem

Fotograf: Daniel Condurachi

Trei uși rotative **RECORD K41** vitro design cu tavan de sticlă.

Șase uși rotative **RECORD K41** placate integral cu bronz.

Palas Iași este o premieră în România, fiind un spațiu care promovează diversitatea. Hoteluri, săli de evenimente și spații verzi se găsesc în același loc, dar și birouri, toate sub umbrela conceptului de „lifestyle center”. Palas Iași a devenit o experiență pentru cei care îi trec pragul.



Leroy Merlin

Oradea

Fațadă: Emi Internațional
Fotograf: Adrian Topciu

Două uși glisante **RECORD STA 21** cu break-out (sistem de evacuare în caz de urgență) pe canaturi mobile.

12 este numărul magic al Leroy Merlin și se leagă de țările în care activează momentan. Compania se află sub umbrela grupului ADEO și este specializată în soluții pentru cămine. Leroy Merlin este o rețea de magazine de bricolaj controlată de familia Mulliez ce deține, printre altele, hipermarketurile Auchan și magazinele Decathlon.



Nymphaea Aqua Park

Oradea

Fațadă: Termoplast
Constructor: KESZ
Fotograf: Adrian Topciu

Două uși rotative automate **RECORD K41**.

Cel mai modern aquapark din Nord-Vestul României este Complexul Wellness Termal Nymphaea Oradea. Aici s-au investit peste 20 de milioane de euro, fiind cea mai mare investiție publică de acest gen din România.



Prysmian Group

Slatina

Fotograf: Cristian Dragomiroiu

Ușă culisantă automată **RECORD STA 21** cu break-out (sistem de evacuare în caz de urgență).

La nivel global, Prysmian Group este prezent în 50 de țări cu 91 de fabrici în toată lumea (una dintre acestea se află în Slatina). Mai mult decât atât, Prysmian Group este lider de piață în industria de cabluri și sisteme electrice și de telecomunicații. Ultima cifră de vânzări menționată este cea din 2016 și s-a estimat la cca. 7.5 miliarde de euro.



Shopping City Suceava

Suceava

Fotograf: Daniel Condurachi

Opt uși glisante automate **RECORD STA 21**.

Shopping City Suceava este primul parc de retail din Suceava. Adună alături branduri celebre precum: Carrefour, Leroy Merlin, Decathlon sau Media Galaxy.



Starbucks

Timișoara

Fațadă: Alukyt
Fotograf: Cristian Țecu

Ușă culisantă automată
RECORD; canat mobil.



E.ON

Târgu Mureș

Arhitectură: Westfourth Architecture

Fațadă: Alusystem

Constructor: Bog'Art

Fotograf: Radu Opreș

Ușă rotativă **RECORD K31** placată integral cu inox, cu închidere de noapte.

Sediul E.ON Gaz este găzduit de Bența Office Building din Târgu Mureș.



Nestle

Timișoara

Ușă glisantă automată **RECORD STA21**, 2 canaturi, 1300x2100

Constructor: Vitratec

Fotograf: Cristian Țecu

De 150 de ani, Nestle se află pe piața produselor de nutriție, iar în prezent este lider mondial. Compania este într-o continuă extindere, proiect în care se înscrie și nouă clădire de 1,600 m2 din Timișoara.



Socar

Timișoara

Fațadă: Alco Line MG

Constructor: Remark Visio

Arhitect: Ileana Schinagel, Remark Visio

Fotograf: Cristian Țecu

Ușă glisantă automată **RECORD**, în 2 canaturi,
1500x2600mm.

Socar este o companie deținută de statul Azerbaidjan și se află printre cele mai bine cotate companii petroliere din lume. Este reprezentată în România printr-o serie de benzinării în diferite orașe, iar pentru o parte din ele a ales ușile automate Record.



Piața Vidin

Vaslui

Fațada: Har-al Vaslui

Constructor: Corevas SA Vaslui

Fotograf: Daniel Condurachi

15 uși glisante automate **RECORD STA 21**,
2000x2200 și 2 uși într-un canat 1000x2200.

Piața Vidin este cea mai modernă piață din regiunea Moldovei, cu 4800 mp suprafață utilă și 45 de spații comerciale.

THE OPEN DOOR

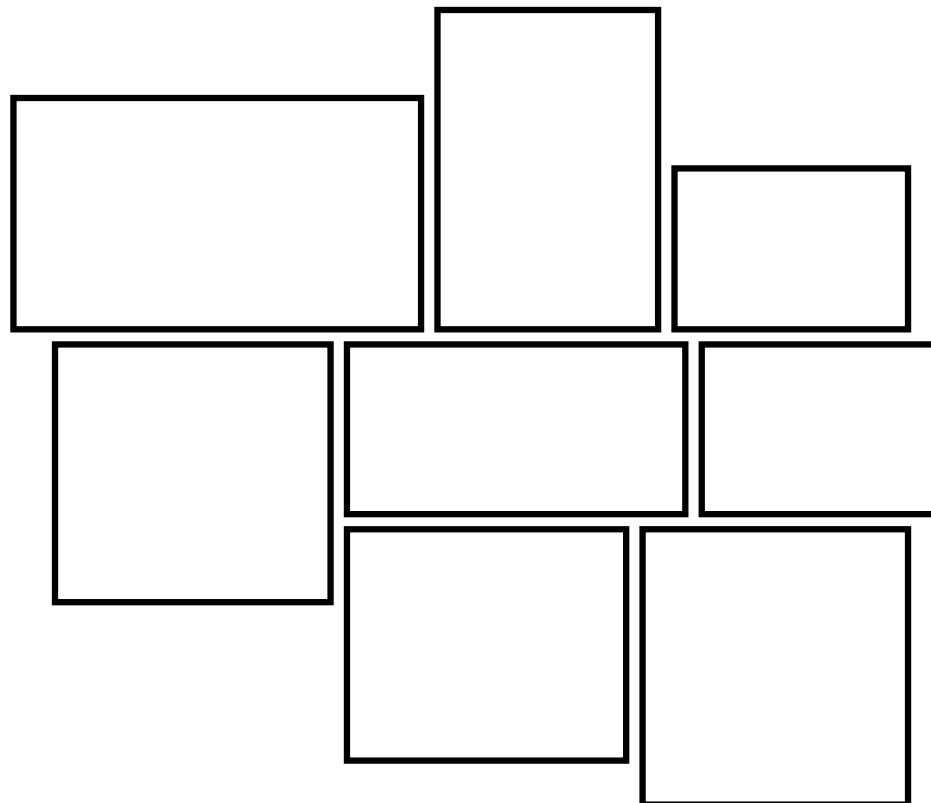
Spații pentru viață,

Cele 27 de proiecte prezentate, construite în România, unde s-au folosit uși RECORD, demonstrează nu numai că "se poate", ci mai ales că există dorința, există resursele, și mai ales, înțelegerea, pentru a construi spații pentru viață și în România. Dincolo de teoriile prezentate în primele pagini ale acestei cărți, am vrut să arătăm că există și fapte, proiecte finalizate, care pot fi un punct de pornire atunci când vorbim despre spații pentru viață în România.

Nu suntem noi autoritatea care poate să valideze aceste clădiri ca fiind un etalon al spațiilor construite, însă în ceea ce privește căile de acces în aceste clădiri putem afirma că s-a optat pentru cele mai înalte standarde în materie de tehnologie, fiabilitate și design.

Drumul este lung și acest act al creației de spații pentru viață poate aduce o infinitate de avantaje tuturor, atât timp cât există încredere și un orizont comun.

Record România



THE OPEN DOOR